



Bebauungsplan "Kesselrain Erweiterung" in Winnenden

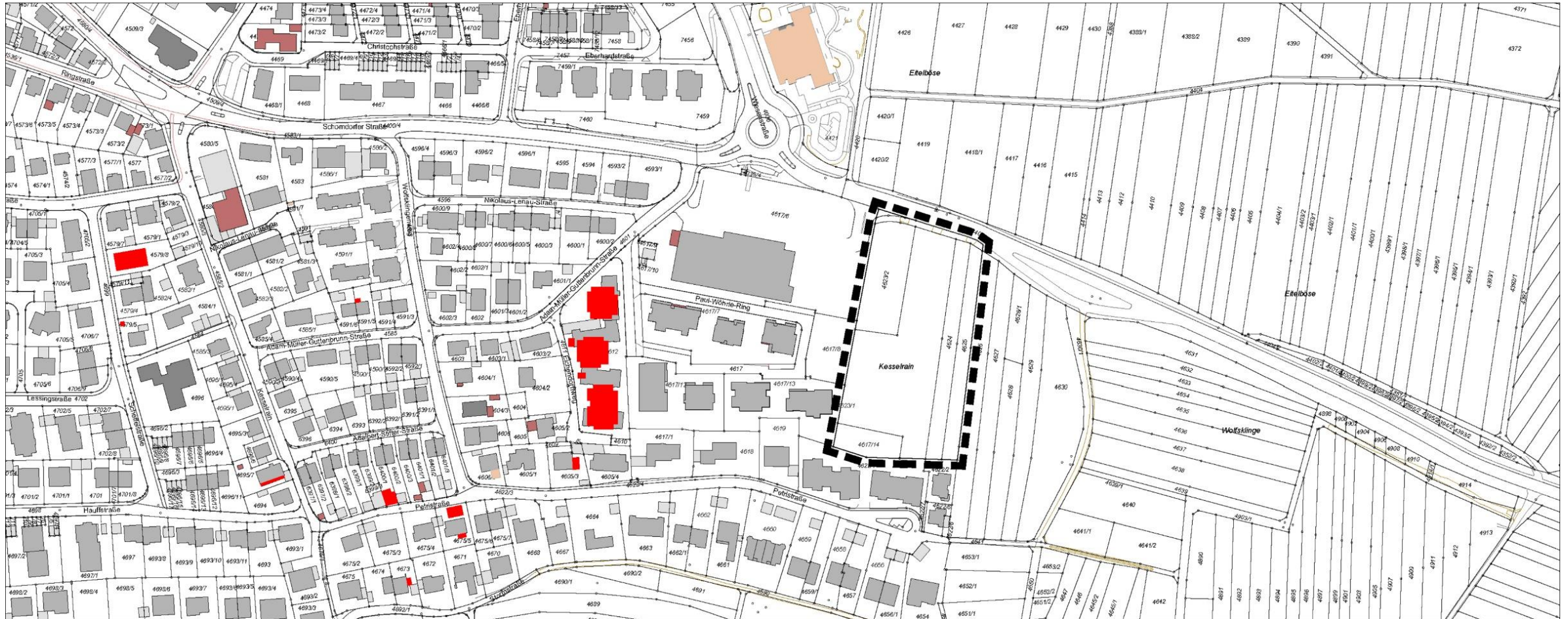
Aufstellungsbeschluss

Luftbild

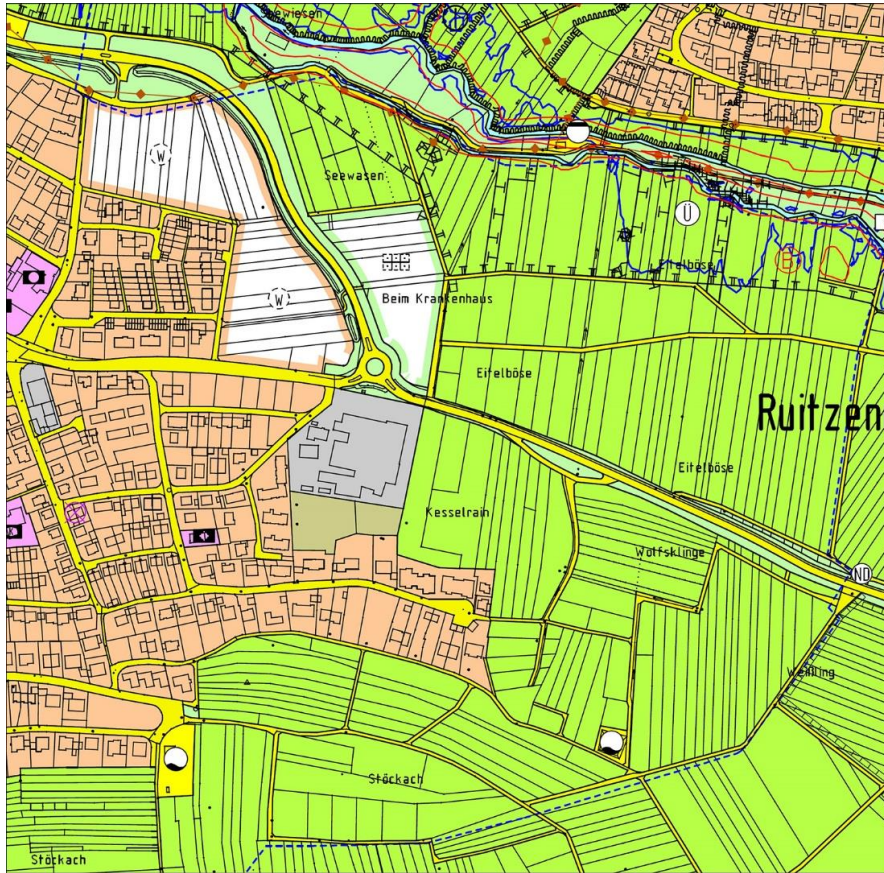


Bilder © 2022 Microsoft Corporation © TomTom

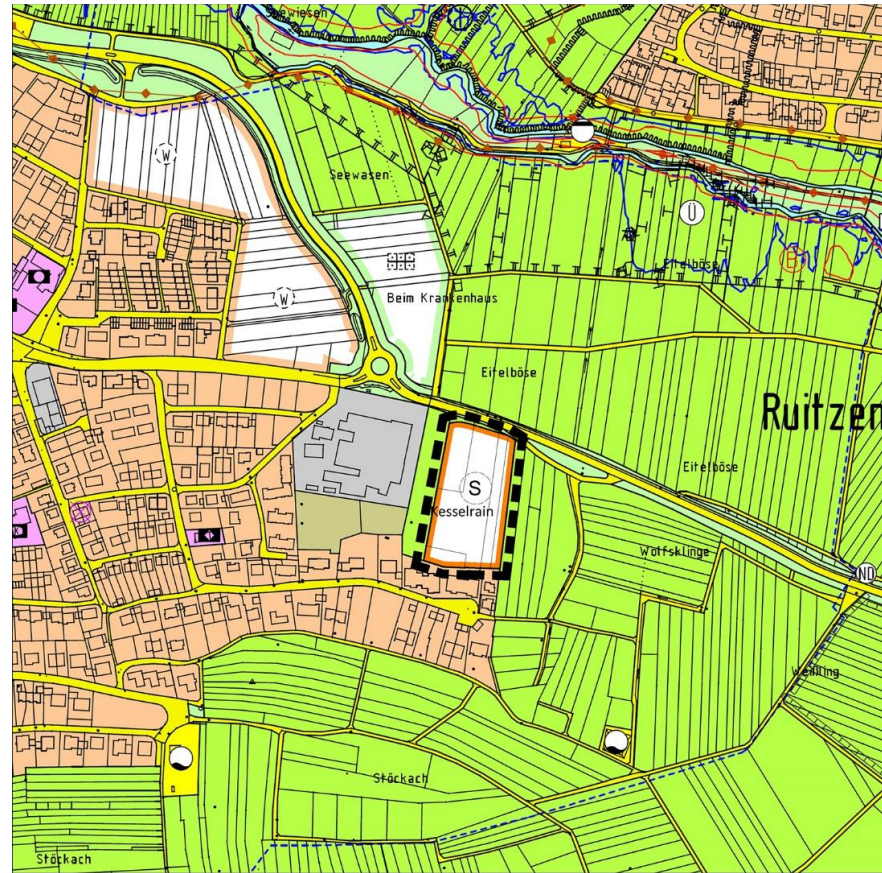
Abgrenzungsplan



18. Änderung des Flächennutzungsplans

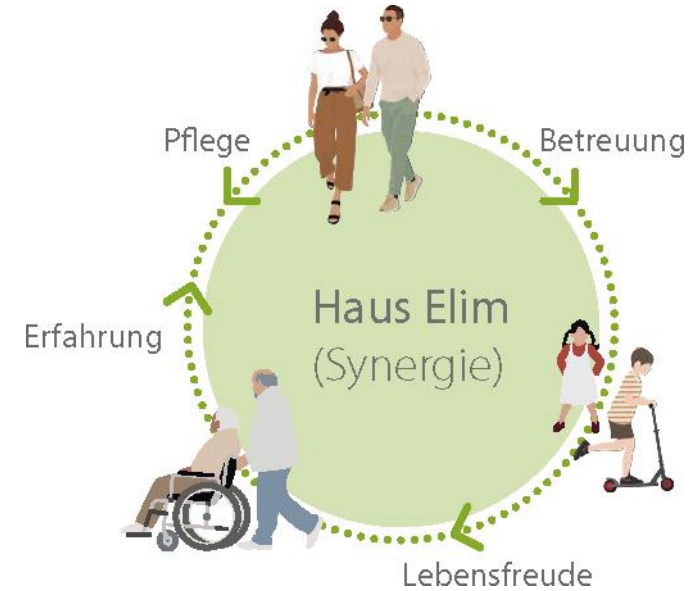
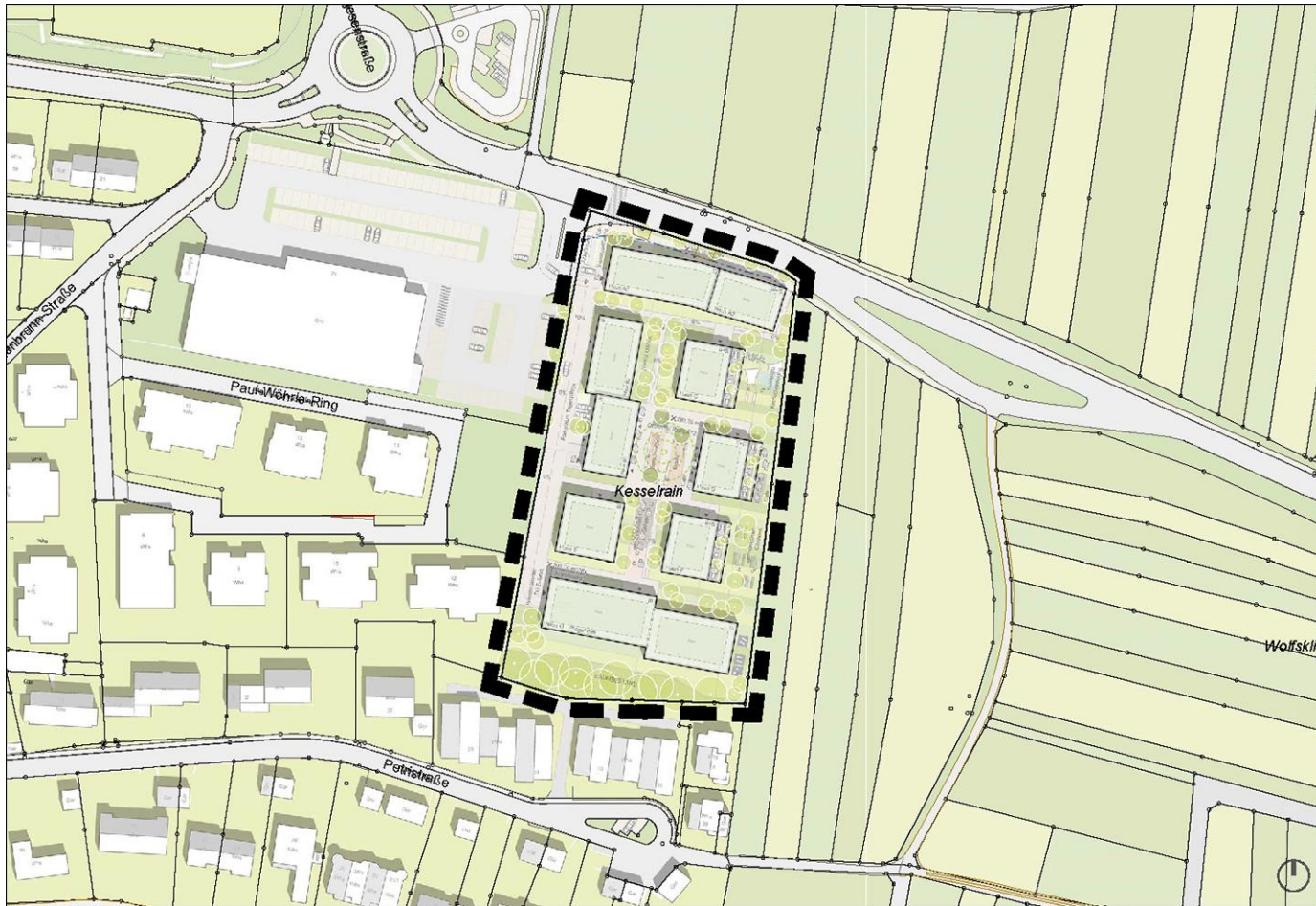


Fläche für die Landwirtschaft



Sonderbaufläche "Kesselrain Erweiterung" (0,94 ha)

Städtebauliches Grobkonzept



Isometrie





Stadtverwaltung Winnenden
Stadtentwicklungsamt

Torstraße 10
71364 Winnenden
Telefon (07195) 13 - 0
Telefax (07195) 13 - 328
rathaus@winnenden.de

www.winnenden.de