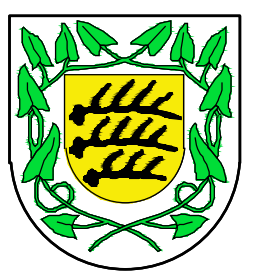


Große Kreisstadt Winnenden
Rems-Murr-Kreis
Gemarkung Hertmannsweiler



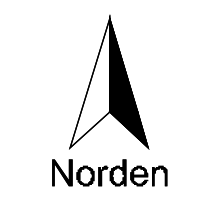
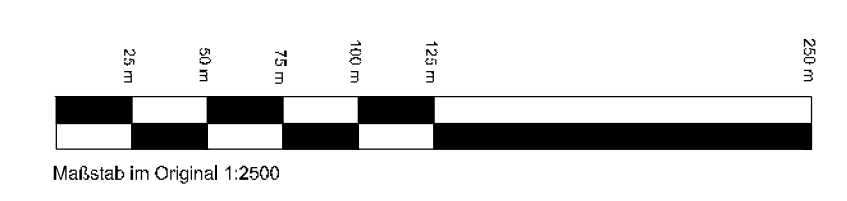
Bodenrichtwertkarte 2012

Wi.- Hertmannsweiler

Erläuterung:

- | | |
|--|--|
| 210 | Richtwertzone |
| W-365 €/m² | Art der Nutzung- Bodenrichtwert €/m² |
| W | Wohnen |
| MI | Mischgebiet |
| MK | Kerngebiet |
| GE | Gewerbegebiet |
| | Grenze Gemarkung |
| | Richtwertzone Bauland |
| | Richtwertzone landwirtschaftliche Flächen
<small>(die Bodenrichtwerte für landwirtschaftliche Flächen sind in einem separaten Plan dargestellt)</small> |

weitere Erläuterungen siehe Bodenrichtwerttabelle



Gefertigt:
Winnenden, den 28.06.2013

Stadtentwicklungsamt