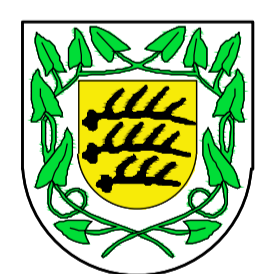


Große Kreisstadt Winnenden
 Rems-Murr-Kreis
 Gemarkung Winnenden

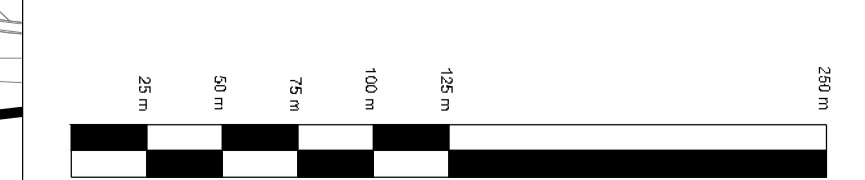


Bodenrichtwertkarte 2012 Winnenden

Erläuterung:

111	Richtwertzone
W-400 €/m²	Art der Nutzung- Bodenrichtwert €/m²
W	Wohnen
MI	Mischgebiet
MK	Kerngebiet
GE	Gewerbegebiet
—	Grenze Gemarkung
—	Richtwertzone Bauland
—	Richtwertzone landwirtschaftliche Flächen (die Bodenrichtwerte für landwirtschaftliche Flächen sind in einem separaten Plan dargestellt)

Weitere Erläuterungen siehe Bodenrichtwerttabelle



Gefertigt:
 Winnenden, den 28.06.2013
 Stadtentwicklungsamt

